

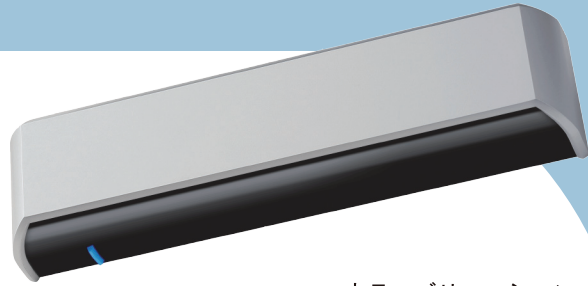


無目付型

自動ドア用

公共建築協会認定

プロセーフ 0A-215V



カラーバリエーション



シルバー ステン ホワイト ブラック ブロンズ 鏡面

無目内蔵型

無目下付型

天井付型

タッチスイッチ

補助光電

シャッター
・高所用

その他特殊用途

ドアウェイ機能搭載！
自動ドアセンサーの新たな標準へ。

自動ドア用

プロセーフ

0A-215V



- | 広エリア・ドアウェイエリアを実現。
- | “分かりやすさ” にこだわった LED 表示
- | あらゆる設置環境に適応。



自動ドア修理スタッフ

昭和ドア販売株式会社

〒253-0024 神奈川県茅ヶ崎市平和町8-27

TEL 0120-86-7390 0467-86-7390

FAX 0467-85-8082

email autodoor@showadoor.com

SHOWADOOR

AUTO

広エリア・ドアウェイエリアを実現

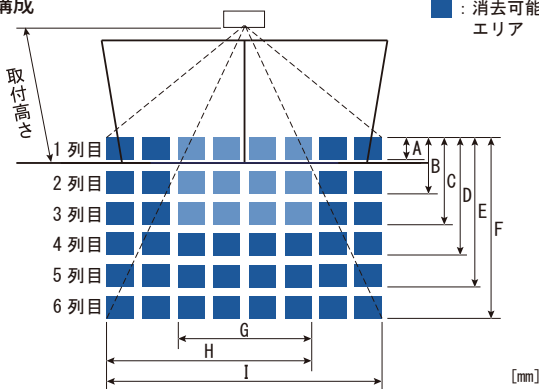
奥行エリアが広くなり、これまで以上にストレスなく通行頂けます。更にドアウェイエリアを搭載し、通行者を安全にサポートします。

“分かりやすさ” にこだわった LED 表示

多彩な色でセンサー状態を明確にお知らせします。また、従来の機種よりもLEDの視認性を向上しました。

検出エリア

エリア構成



設定		取付高さ	2000	2200	2500	3000
奥行	A	1列	200	230	260	310
	B	2列	450	500	560	680
	C	3列	800	890	1010	1210
	D	4列	1090	1200	1360	1630
	E	5列	1530	1690	1920	2300
	F	6列	2000	2210	2500	3010
左右幅	G	両側消去	1040	1150	1430	1560
	H	片側消去	1720	1900	2150	2590
	I	消去なし	2260	2490	2820	3390

※上記数値は、奥行エリア振り角度0°左右エリア振り角度0°の場合の数値です。

※上記数値は、照射エリアの表記であり、進入スピード、服の色や素材、および床の色や材質により人(物)を検出する位置が異なります。

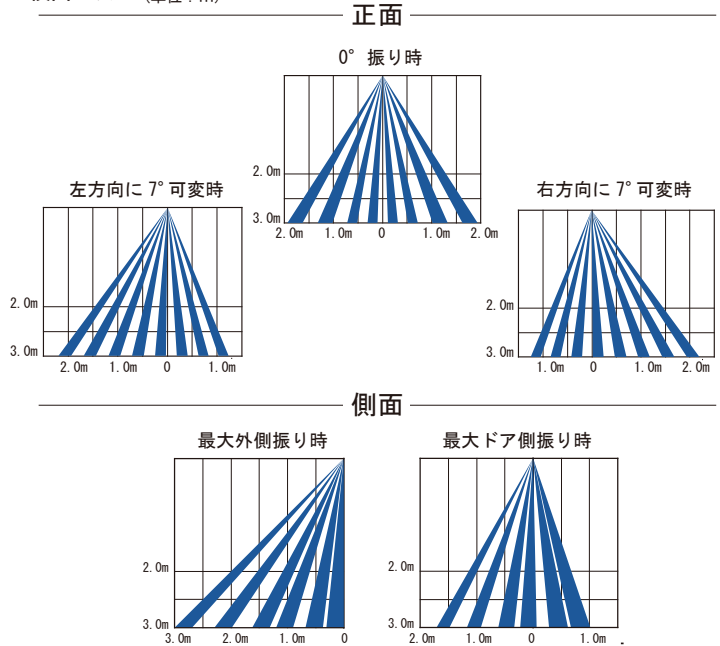
仕様

型 式	OA-215V
取 付 高 さ	2.0~3.0m以内
検 出 方 式	近赤外線反射方式
検出エリア可変範囲	奥行方向：-16°~0°(無段階) 左右方向：左右各7°(3.5°毎可変)
電 源	AC/DC 12~110V 50/60Hz
消 費 電 力	2.0W/5.0VA以内
出 力	リレー接点1a(無電圧) 50V0.1A以内(抵抗負荷)
動 作 表 示	青色点灯:待機時 緑/橙色交互点滅:ラーニング時
	ドアウェイ設定 水色点灯:1列目検出時(ドアウェイ時) 赤色点灯:2列目検出時 橙色点灯:1、2列目以外検出時
起 動 設 定	赤色点灯:1列目検出時 橙色点灯:1列目以外検出時
静 止 体 検 出 時 間	2秒・10秒・30秒・無限
出 力 保 持 時 間	約0.5秒
使 用 周 圍 温 度	-20℃~+55℃(結露なきこと)
質 量	210g/本体のみ
構 成 部 品	本体×1、配線用コード(2.0m)×1、取扱説明書×1、取付型紙×1、取付ビス(呼び4×12)×2、エリア調整用工具×1(出荷時装着)

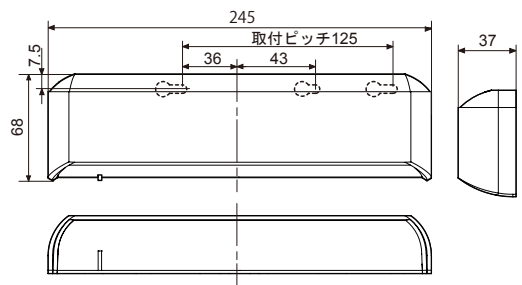
あらゆる設置環境に適応

エリア左右振り機能により、細かなエリア設定が可能です。また当社独自のN-Pro(マイコン制御ソフト)により、雨/雪/虫や取付面のひずみによる誤動作を低減しています。

検出エリア (単位: m)



外形寸法図 (単位: mm)

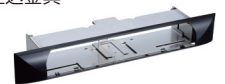


オプション

防雨カバー(L)



埋込金具



L字金具



スペーサー



- ・シルバー
- ・ホワイト
- ・ブラック
- ・ブロンズ

※商品改良のため、仕様・外観を予告なしに変更することがありますのでご了承ください。
※商品の色調は印刷のため実物と多少異なる場合もありますのでご了承ください。

お求め・お問い合わせ



自動ドア修理スタッフ

昭和ドア販売株式会社

〒253-0024 神奈川県茅ヶ崎市平和町8-27

TEL 0120-86-7390 0467-86-7390

FAX 0467-85-8082

email autodoor@showadoor.com



オプテックス株式会社

本 社 〒520-0101 滋賀県大津市雄琴5-8-12

TEL(077) 579-8700

FAX(077) 579-7030

東京営業所 〒160-0023

東京都新宿区西新宿6-14-1新宿グリーンタワービル19F

TEL(03) 3344-5772

FAX(03) 3344-5734

