

衛生上優れた非接触センサー



マジックスイッチ & マジックスイッチ J

MAGIC SWITCH & MAGIC SWITCH J

HACCPにも対応

手をかざすだけでドアを開けるマイクロ波センサー

●付属ステッカー

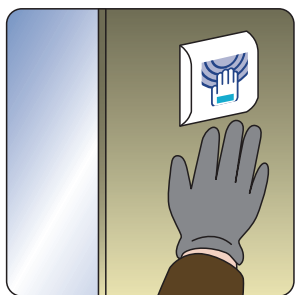


●オプションアクセサリ

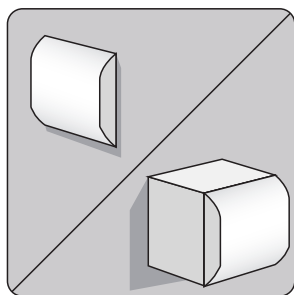


MAGIC SWITCH J ボックス

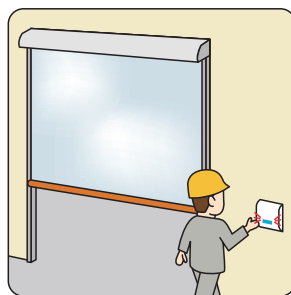
MAGIC SWITCH & MAGIC SWITCH J の特徴



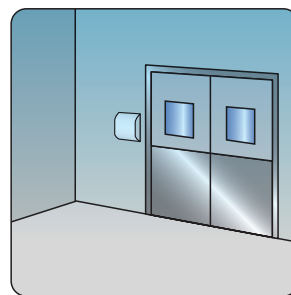
温度、光、色の影響をうけません



露出ボックスもあります



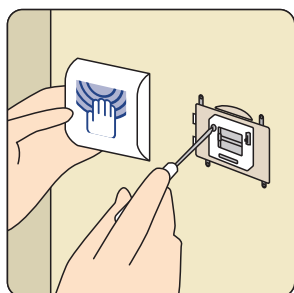
信号出力時にLEDが光ります



冷蔵庫にも



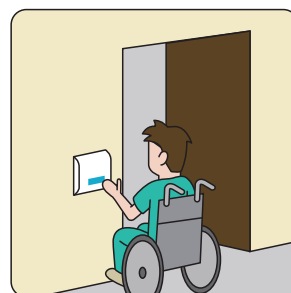
照明のON・OFFにも



調整も簡単に行えます



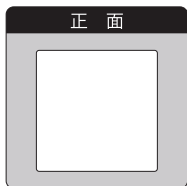
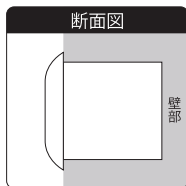
非接触なのでとても清潔



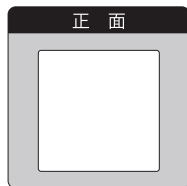
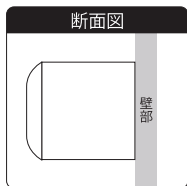
車椅子の方にも使いやすい

設置例

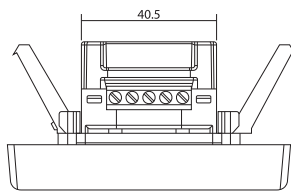
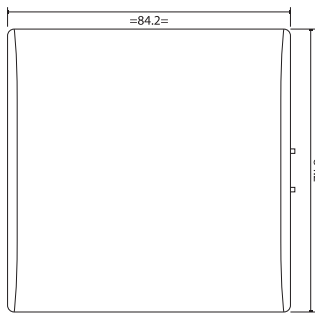
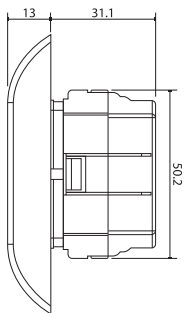
1 センサー本体を標準のフロントカバーと一緒に設置した例



2 センサー本体をオプションのボックスと一緒に設置した例

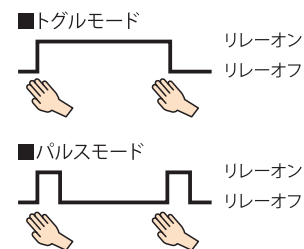
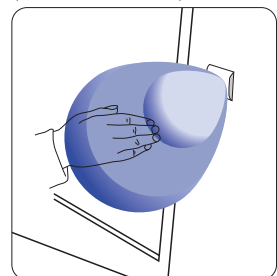
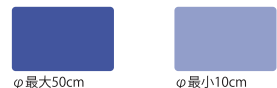


外形寸法 (共通です。)



検知範囲

以下の最大最小値の範囲で調整可能



仕様

品名	MAGIC SWITCH (12~24V) MAGIC SWITCH J (100V)
検出方式	マイクロ波ドップラー方式 (動体検知)
カバー色	ホワイト
検知距離	0mm-100mm~0mm-500mm
電源	MAGIC SWITCH : AC/DC 12~24V ±10% 50/60Hz MAGIC SWITCH J : AC 100V ±10% 50/60Hz
消費電力	1.2W以下
出力接点	無電圧リレー接点1c (抵抗負荷)
応答時間	約0.3s
出力保持時間	約0.5s (トグルモードあり)
動作周囲温度	-20℃~+55℃
製品適合	特定小電力無線局
質量	MAGIC SWITCH : 約112g MAGIC SWITCH J : 約40g
付属品	取扱説明書、ステッカー、圧着端子×4

オプションで会社ロゴ表示が可能です。
商品改善の為予告なしに商品仕様を変更することがございますので承知おきください。

自動ドア修理・販売・施工 昭和ドア販売株式会社

〒253-0082 神奈川県茅ヶ崎市香川4-19-24
TEL:0467-86-7390 0120-86-7390
FAX:0467-85-8082
email autodoor@showadoor.com



ビーイーエージャパン株式会社
■本社
〒220-0004
神奈川県横浜市西区北幸2-8-19
横浜西口Kビル8階
Tel: 045-565-9560 Fax: 045-565-9561
☎ 0120-010-449
E-mail : sales@beajapan.co.jp
HP : www.beajapan.co.jp

